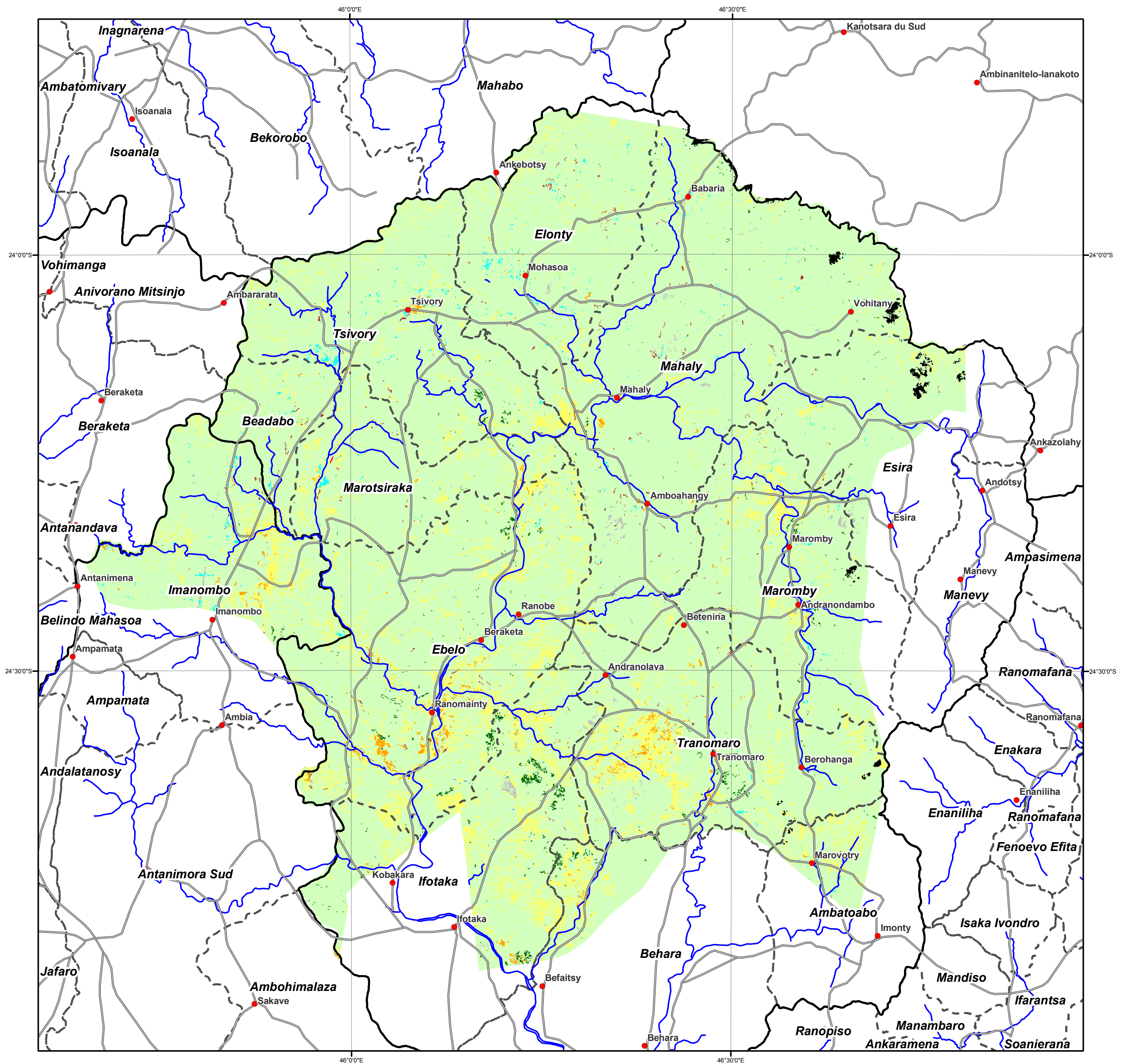


# Carte des changements du couvert de sol 1996 - 2010 dans la zone du projet PHBM / Madagascar

(Land cover change map 1996 - 2010 in PHBM project area / Madagascar)



Pas des changements / No change

**Changements à ... / change to ...**

Riz / Rice

Cultures pluviales / Rainfed crops

Forêts / Forest

Prairies / Grassland

Sol nu / Bare area

Zones urbaines / Urban area

Etendues d'eau / Water bodies

Cultures irriguées / Irrigated crops

Pas de données / No data

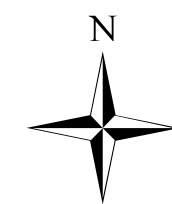
● Les lieux habités / Settlements

— Routes principales / Main roads

— Cours d'eau permanents / Permanent rivers

Limites districts / Districts

Limites communales / Municipalities



0 5 10 20  
Kilomètres

**Description:**  
La carte thématique d'occupation/exploitation du sol comprend les rizières et d'autres cultures irriguées et pluviales, qui permet de déterminer l'évolution de la superficie des cultures et d'autres grands types de couverture terrestre.

Produit en EOFI - Observation de la Terre pour les institutions financières internationales, financé par l'ESA dans le cadre de sa programme valeur ajouté de l'élément (VAE) (Numéro du projet: 4000100934/10/I-AM)  
Date de production: 08.10.2010  
Producteur: GeoVille GmbH

Données de satellitaires: ERS-2 ERS/SAR, ALOS PALSAR, Landsat TM, ALOS AVNIR-2  
Projection: Laborde Madagascar approché

